



# Categorías de segmentos de mercado WLAN

## Segmento privado

### *Redes Empresariales – uso privado profesional:*

dos requerimientos:

- Seguridad en el acceso
- Soluciones a interferencias e internetworking.

### *Segmento ocupado por:*

*integradores de sistemas:* desarrolladores de redes WLAN, integración de sistemas existentes y desarrolladores de soluciones de seguridad.

*Y por proveedores de equipos.*

### *Enlaces inalámbricos domésticos – uso personal:*

Desplegado en radios de pocos metros de cobertura alrededor del usuario. Instalación simple, roaming libre, ancho de banda compartido por muchos usuarios, el acceso a internet inicia desde un AP ADSL y permite la comunicación con equipos radioeléctricos (domótica).

# Categorías de segmentos de mercado

## WLAN

### Segmento público

**Hot Spots.** Acceso a alta velocidad en áreas públicas con importante densidad de usuarios (aeropuertos, estaciones de tren o metro, hoteles, librerías, plazas, restaurantes, etc.).

### Redes libres

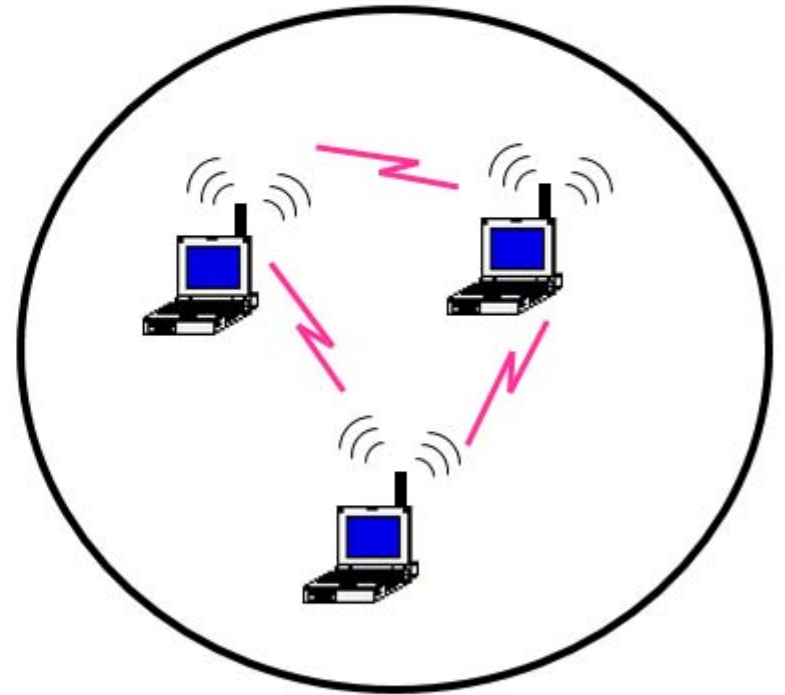
Redes completamente libres, que cubren zonas urbanas.  
Y redes desplegadas en zonas rurales sin conexión ni cobertura.

# Configuraciones WLAN

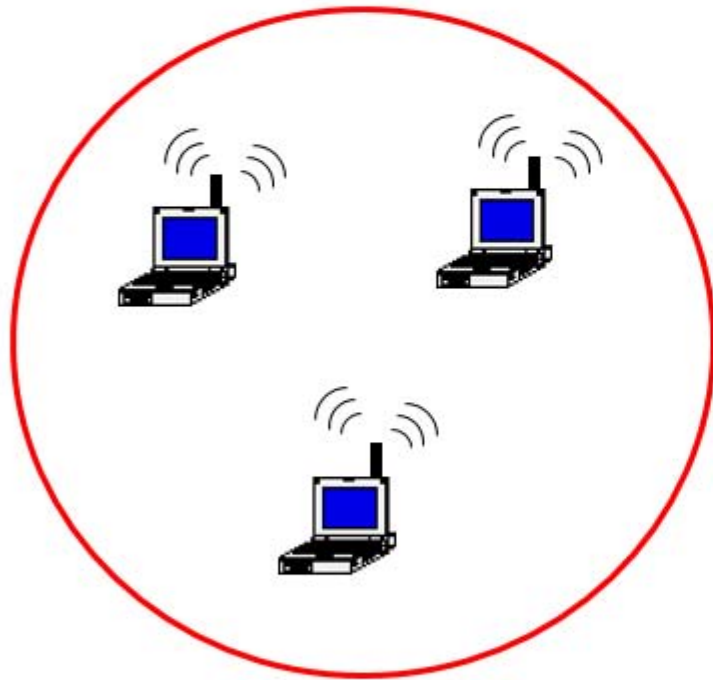
- WLAN Independiente
- WLAN Infraestructura

# WLAN Independiente

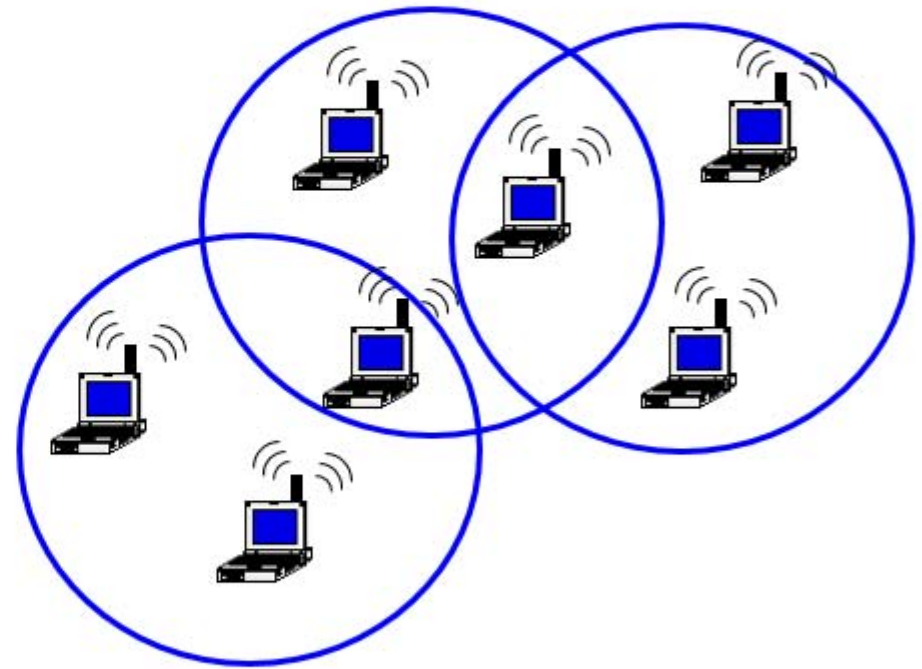
- Ad Hoc
- Simple
- Rápido despliegue
- Peer-to-peer
- Sin administración



# WLAN Independiente



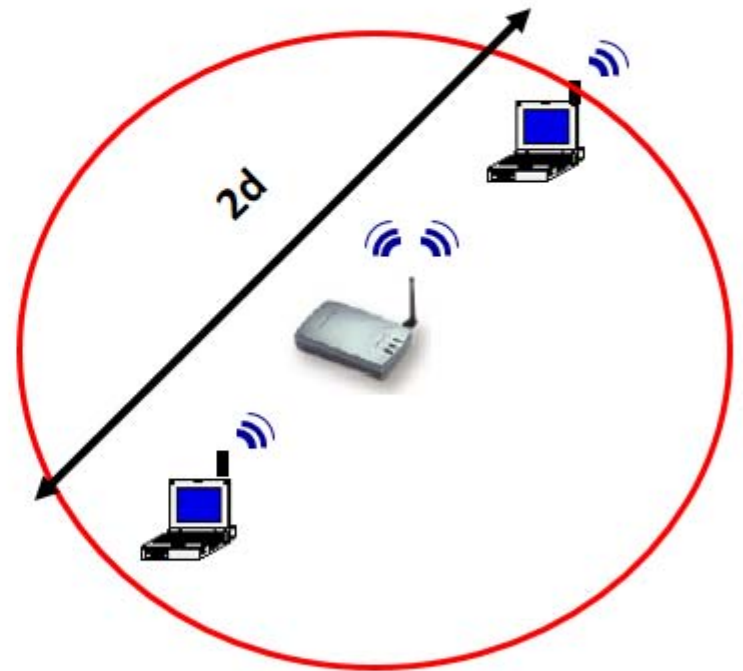
Célula única



Multiples Células

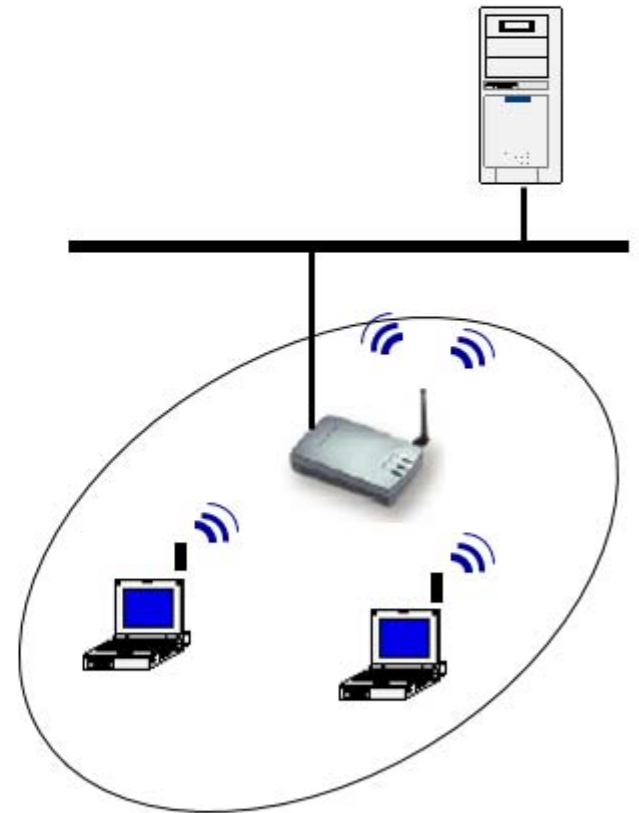
# WLAN Independiente

- Puede aumentar la cobertura utilizando un AP. (repetidor)



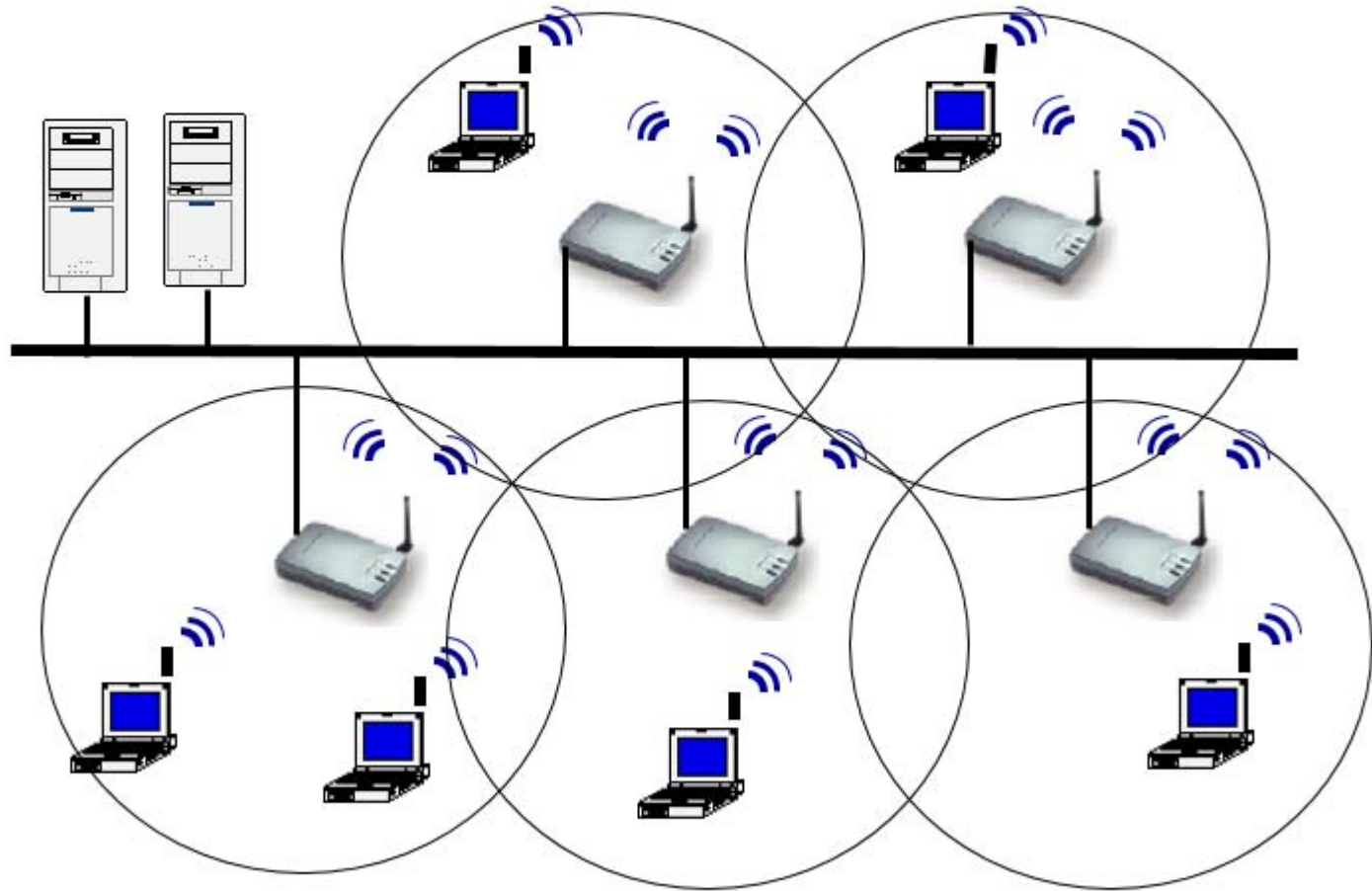
# WLAN Infraestructura

- Se requiere de un Access Point
- Conectado a la LAN alámbrica
- Necesita infraestructura
- Necesita administración

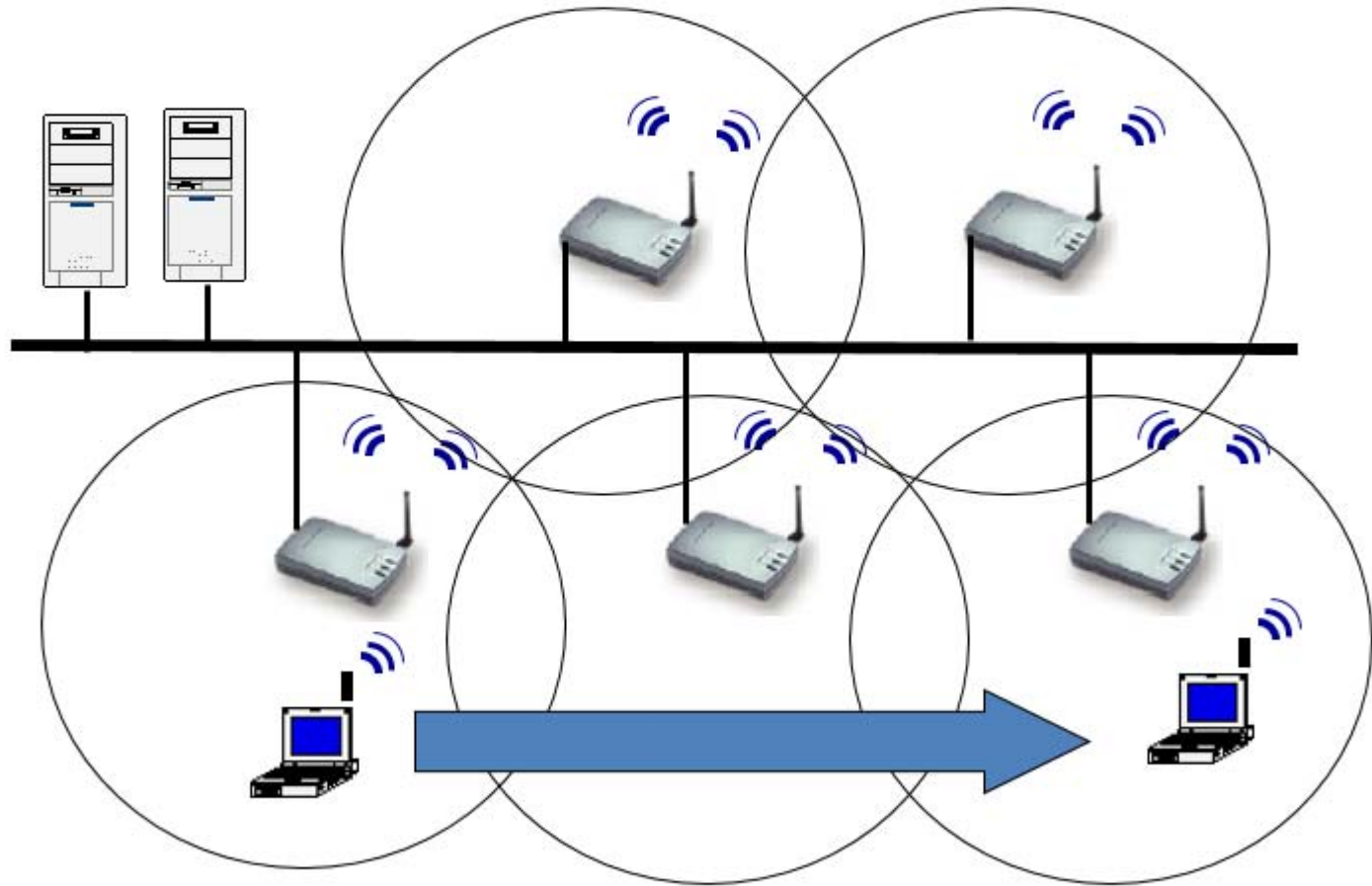




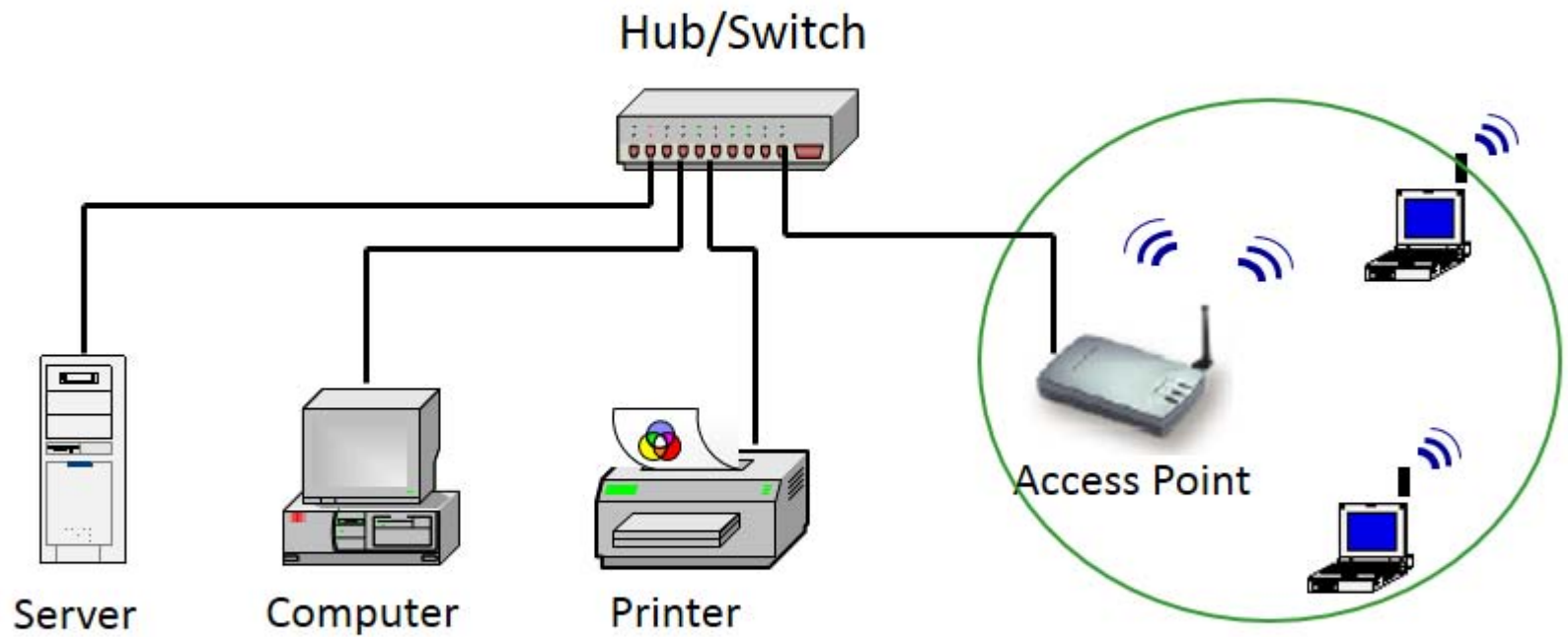
# WLAN Infraestructura



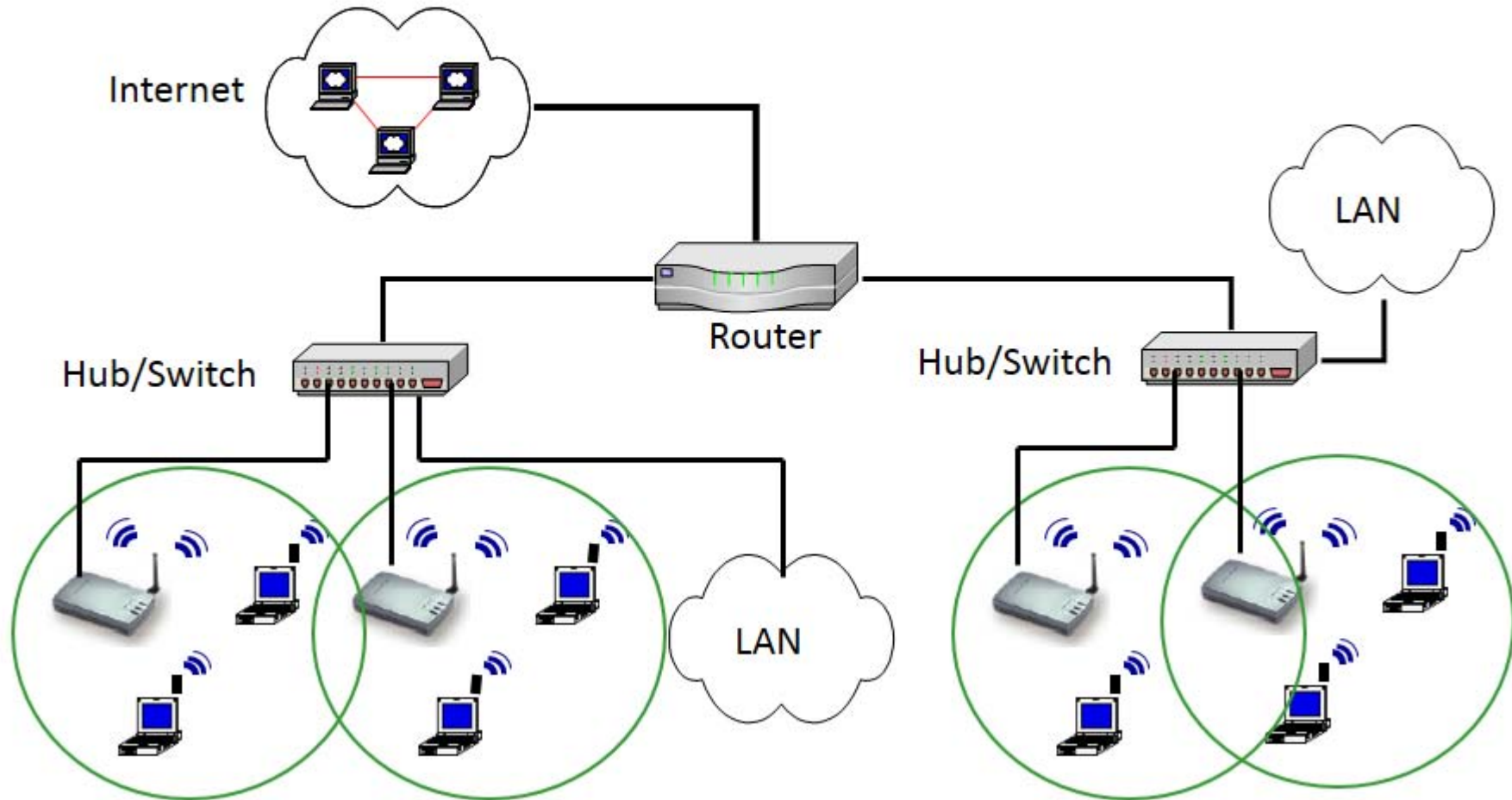
# WLAN Infraestructura



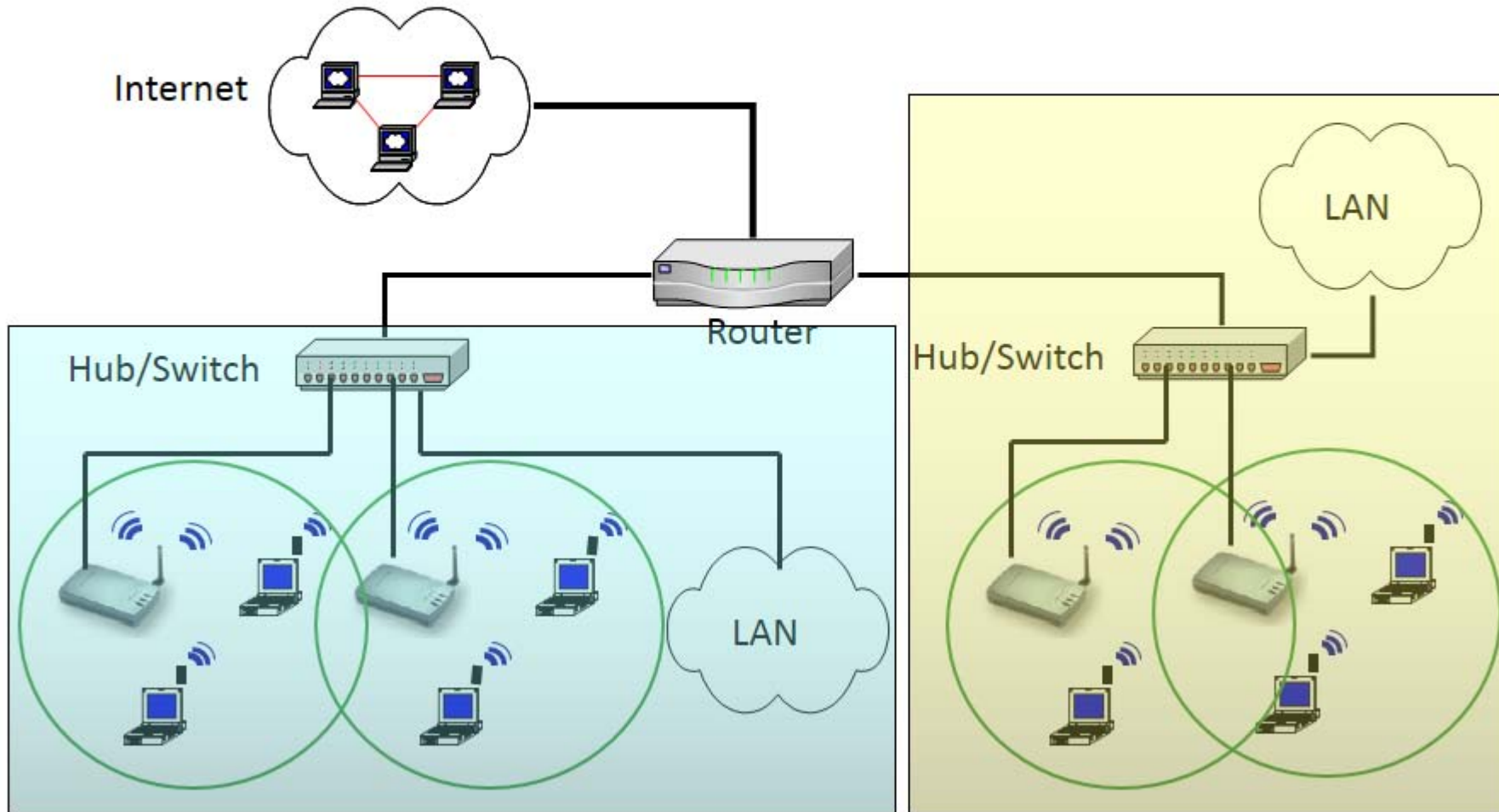
# WLAN Infraestructura SOHO



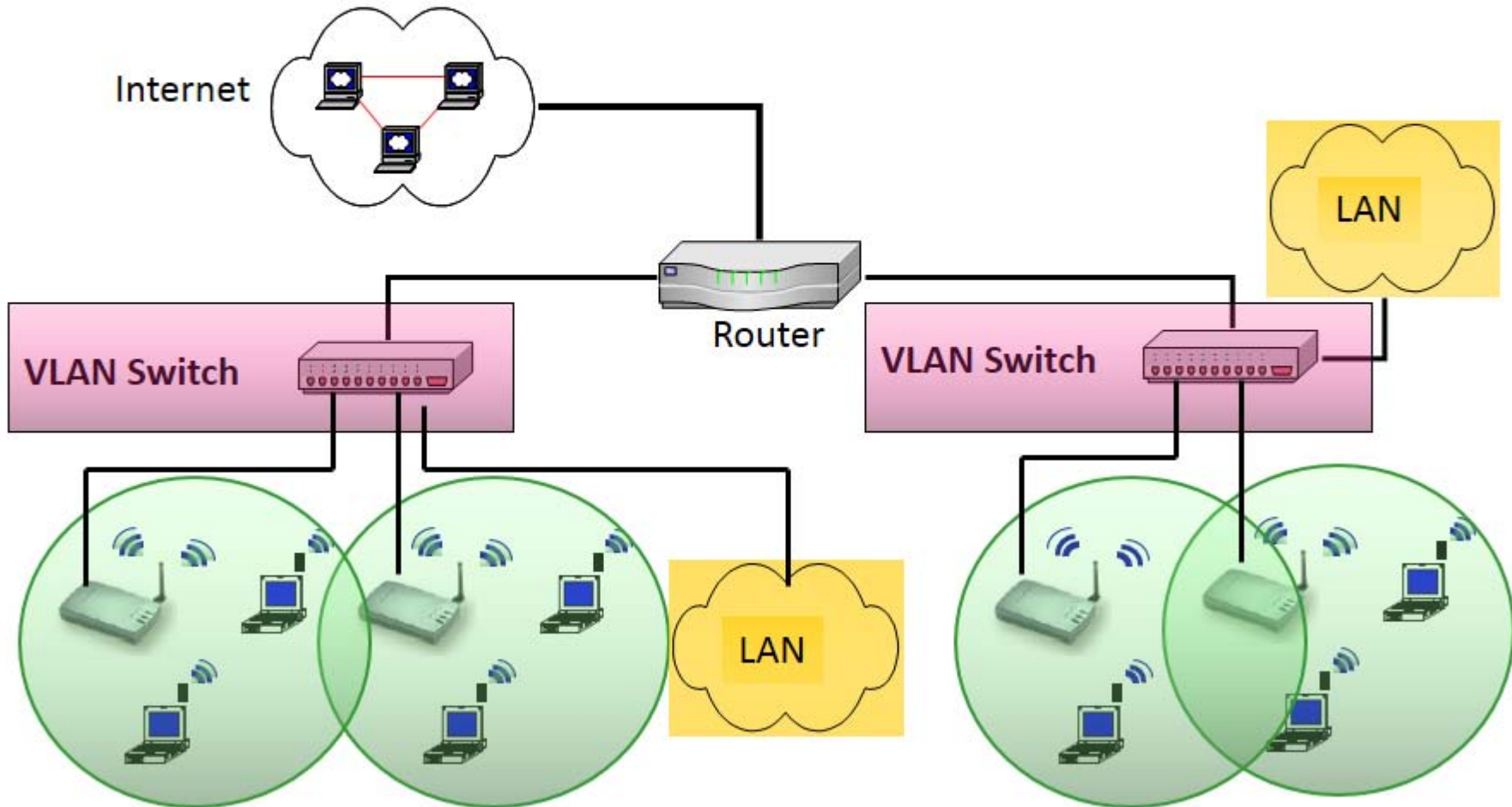
# WLAN Infraestructura grande



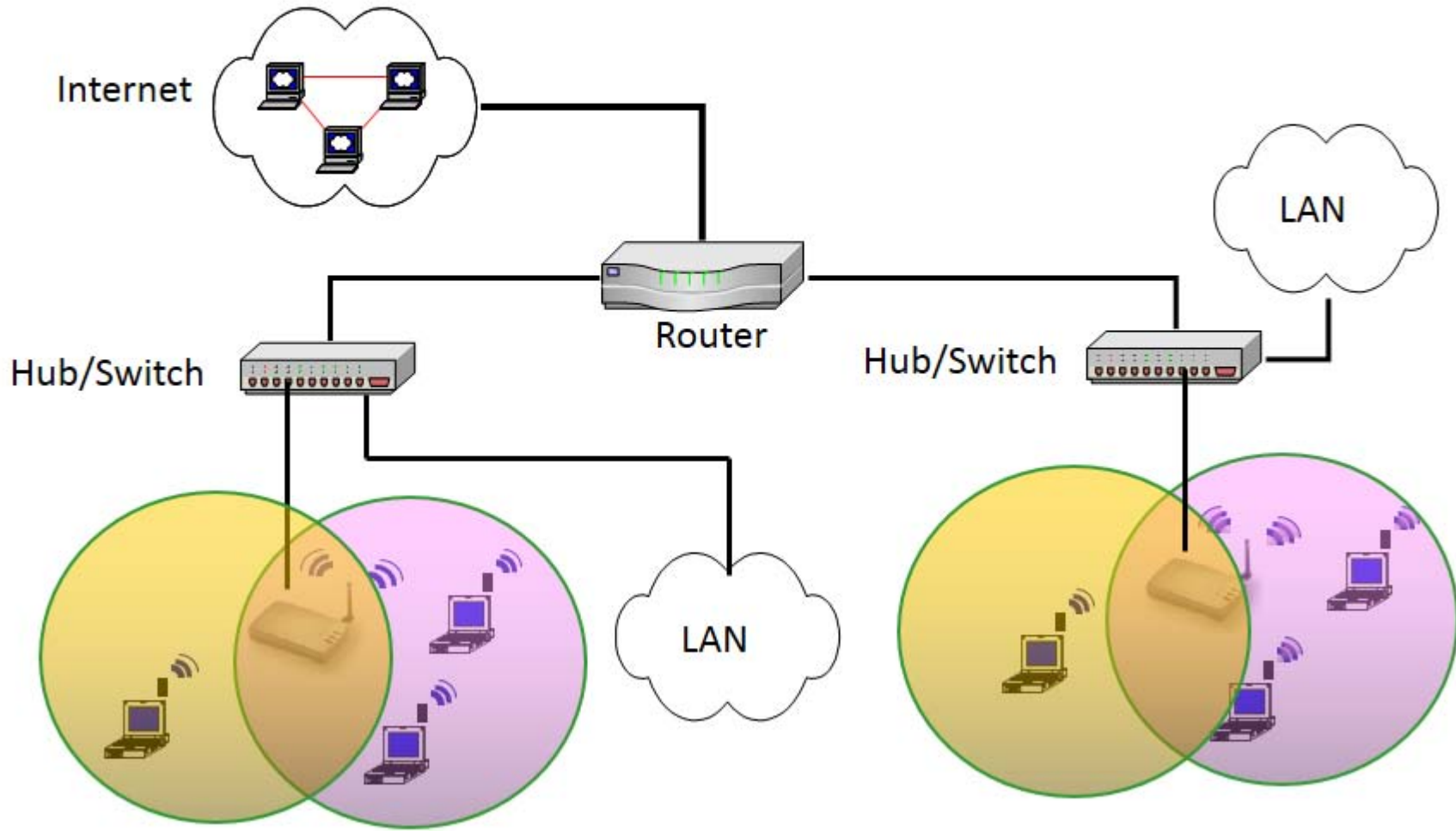
# Administración WLAN Simple



# Administración VLAN Switch



# AP con capacidad VLAN



# IP m3vil

